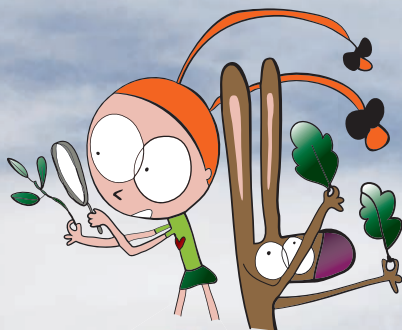


# Parcours

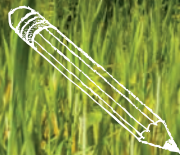
CYCLE 3

CYCLE 4

- > En extérieur
- > Durée : 1h30



## Trous de Mémoire



Thème :  
**PAYSAGE**  
Méditerranéen

# Trous de Mémoire



Activité pour une classe, en extérieur

## → CYCLE 3 CYCLE 4

Le principe de cette activité est celui d'un parcours se déroulant dans un espace muséographique en plein air où les élèves, par équipe et à l'aide d'un livret comportant une carte et des questions, cherchent des informations. Mémoires de Garrigue retrace l'histoire d'un paysage méditerranéen. Selon l'âge et le niveau des élèves, le médiateur accompagne les élèves dans leur recherche ou bien introduit l'activité et fait le bilan des réponses à la fin. Les questions concernent les roches et les sols, le climat et l'agriculture méditerranéenne, l'évolution des paysages, des pratiques agricoles anciennes (cultures maraîchères et charbonnière), la garrigue et les plantes utiles.

### DISCIPLINES :

- Histoire - géographie
- Sciences et Vie de la Terre

### PRÉ-REQUIS :

- Lire, écrire, réfléchir

### OBJECTIFS :

#### → Notionnel (savoir)

- Comprendre la notion de paysage méditerranéen et le rôle des hommes sur l'évolution de cet espace
- Caractériser la garrigue et l'histoire d'un paysage
- Lire un plan

#### → Comportemental (savoir-être)

- Faire une activité en équipe ; coopérer et mutualiser
- Respecter les consignes
- Gagner en autonomie

#### → Technique (savoir-faire)

- Lire, déduire, écrire
- S'orienter, rechercher des informations

### MOTS CLÉS :

Paysage, Climat Méditerranéen, Garrigue, Agriculture, Plantes

### ÉQUIPEMENT des élèves :

Vêtements adaptés pour une activité extérieure, chaussures confortables pour marcher, casquette, grousse, crayon, support rigide

### ACCOMPAGNATEURS : 2



### ENSEIGNEMENT PRATIQUE INTERDISCIPLINAIRE (EPI) :

- Développement durable
- Sciences et société

### INFOS PRATIQUES

- Activité en extérieur, mise en place toute l'année
- Durée 1h30
- Horaires d'ouverture des espaces de découverte : de 9h à 17h

### RENSEIGNEMENTS & RÉSERVATIONS

Site du Pont du Gard - Service Promotion  
La Bégude, 400 route du Pont du Gard  
30210 Vers-Pont-du-Gard

Tél : + 33 (0)4 66 37 51 10 - Fax : + 33 (0)4 66 37 51 58  
reservation@pontdugard.fr

[www.pontdugard.fr](http://www.pontdugard.fr)